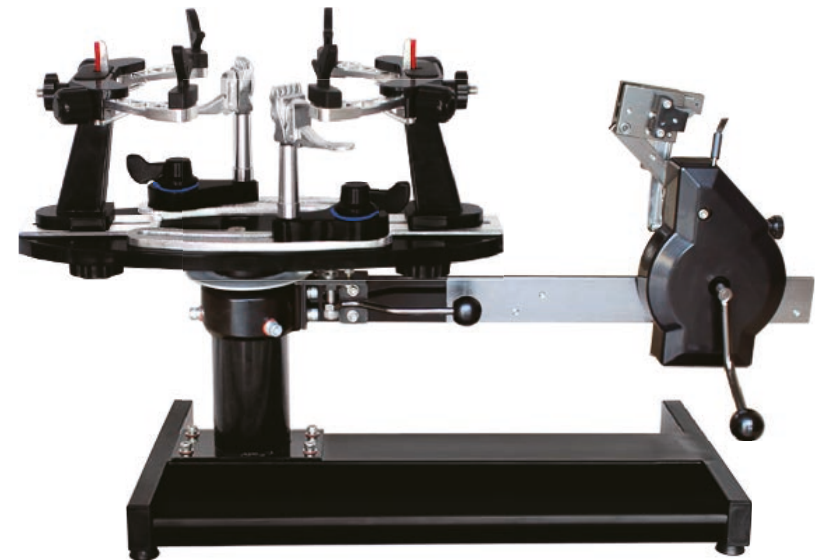


# Benutzerhandbuch

Pro's Pro Comet



Um Schäden zu vermeiden, lassen Sie bitte keinen Minderjährigen diese Maschine ohne Aufsicht bedienen oder reinigen.

*Easy movement by science  
and technology*

Bitte lesen Sie das Benutzerhandbuch aufmerksam durch, bevor sie die Maschine verwenden.

# Inhalt

## 1. Bestandteile und Inbetriebnahme

Liste der enthaltenen Teile	.....①
Aufspannkorb / Drehteller	.....①
Kurbelzugsystem	.....②
Übersicht	.....②
Inbetriebnahme	.....②

## 2. Bedienungsanleitung

Kurbelzugsystem	.....③
Kalibrierungsanleitung	.....④

## 3. Merkmale und Parameter

Merkmale	.....④
Parameter	.....④

## 4. Wartung und Fehlersuche

Wartung	.....⑤
Fehlersuche	.....⑤

## Nr. 4 Wartung und Fehlersuche

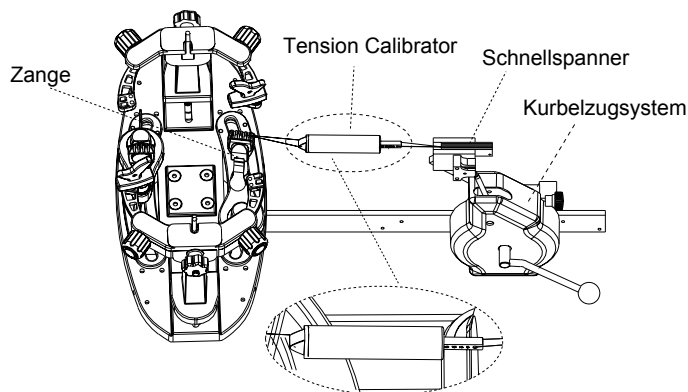
### Wartung

- 1) Die Pro's Pro COMET Bespannmaschine wird richtig justiert und kalibriert ausgeliefert. Sie ist so entwickelt, dass ein einfaches und wartungsfreies Arbeiten möglich ist.
- 2) Stellen Sie die Maschine immer auf einem sauberen und sicheren Platz und halten Sie sie fern von Staub, Fett, Feuchtigkeit und Hitze.
- 3) Reinigen Sie die Bespannmaschine häufig um Ansammlungen von Staub und Schmutz zu verhindern. Säubern Sie die Oberfläche der Maschine mit einem weichen Tuch oder bürsten Sie sie damit u.a. der Staub am Schnellspanner entfernt wird.
- 4) Reinigen Sie das Plastik nicht mit Reinigungsmitteln (wie Benzol oder ähnlichen Mitteln) welche das Plastik beschädigen können.
- 5) Benutzen Sie Isopropanol und ein weiches, sauberes Tuch um die Haltezangen, die Schienen, den Schnellspanner und das Innere der Zangenunterteile zu reinigen.
- 6) Verwenden Sie ein feines Schmirgeltuch um Saitenrückstände an den Haltezangen und am Schnellspanner zu entfernen. – benutzen Sie jedoch kein Sandpapier
- 7) Benutzen Sie ein leichtes Maschinenöl, wie Nähmaschinenöl um die Verlängerung der Haltezangen und die Innenseite der Halterung an den Zangenunterteilen zu schmieren
- 8) Schmieren Sie nicht die Schienen des Drehtellers!
- 9) Benutzen Sie kein Durchdringungsöl, um zu säubern oder zu schmieren.
- 10) Überprüfen Sie öfters die Haltezangen / Zangenunterteile der Pro's Pro COMET um sicherzugehen, dass sie die Saite richtig halten. Verwenden Sie gegebenenfalls den 2.5mm Inbusschlüssel um diese wieder richtig einzustellen.
- 11) Nach dem Bespannen stellen Sie das Gewicht auf 0 kg zurück um die Feder zu entlasten.

### Fehlersuche

Fehler	Lösung
Die Haltezange fixiert die Saite nicht	1) Reinigen Sie Zacken der Haltezange. 2) Drehen Sie bei geöffnetem Zustand am Rad der Haltezange um den Abstand zu verringern.
Die Saite gleitet durch den Schnellspanner	1) Verwenden Sie ein feines Schmirgeltuch um Saitenrückstände an den Haltezangen und am Schnellspanner zu entfernen – benutzen Sie jedoch kein Sandpapier. 2) Verkleinern Sie den Abstand im Schnellspanner indem Sie die Schnellspanner Einstellschraube nach links drehen bis die Saite sicher festgehalten wird.
Die Haltezange lässt sich nicht reibungslos bewegen	Säubern Sie die Verlängerung der Haltezange, das Innere der Halterung an dem Zangenunterteil und die Schienen auf der Drehscheibe. Schmieren Sie die Verlängerung der Haltezange und im Inneren der Halterung an dem Zangenunterteil, nachdem Sie sie gesäubert haben.
Das Zangenunterteil lässt sich nicht fixieren.	1) Säubern Sie die Schienen auf der Drehscheibe. 2) Justieren Sie das Zangenunterteil laut Anweisungen.
Das Zuggewicht ist nicht richtig	Kalibrieren Sie den Pro's Pro Comet wie auf Seite 4 beschrieben.

Kalibrierungsanleitung



- Kalibrieren Sie die Kurbel wenn die Pro's Pro Comet Bespannmaschine nicht richtig bespannt. Es wird empfohlen während der Kalibrierung eine Sicherheitsbrille zu tragen.
- 1) Zuerst müssen Sie 2 Stück Saiten an den beiden Enden des Tension Calibrators fixieren. Das eine Ende wird mit einer der beiden Haltezangen fixiert, das andere Ende kommt in den Schnellspanner.
  - 2) Stellen Sie nun auf der Skala der Kurbel 30 Pfund (lbs) ein und drehen an der Kurbel bis der Kurbelsperrhebel herauspringt (Kurbel blockiert). Überprüfen Sie nun das angezeigte Gewicht auf dem Tension Calibrator. Entspannen Sie nun die Kurbel. (Kurbelsperrhebel aus der Verankerung wieder lösen) Zum Kalibrieren der Kurbel müssen Sie mittels des mitgelieferten Inbusschlüssels an der markierten Inbusschraube drehen – je nachdem ob das gezogene Gewicht zu viel oder zu wenig ist nach links bzw. nach rechts (Siehe Bildbeschreibung auf Seite 2).
  - 3) Wiederholen Sie den Vorgang und überprüfen Sie, ob jetzt die 30 Pfund auch auf dem Tension Calibrator angezeigt werden. Diese Schritte müssen sooft wiederholt werden bis das eingestellte Gewicht mit dem angezeigten Gewicht des Tension Calibrators übereinstimmt.
  - 4) Nun erhöhen Sie das Gewicht auf der Skala auf 60 Pfund und überprüfen dieses wieder mittels des Tension Calibrators und ziehen Sie gegebenenfalls die Schraube nach.

Wenn beide Gewichte richtig eingestellt wurden ist die Kurbel kalibriert.

Nr. 3 Merkmale und Parameter

- Merkmale:
- (1) Manuelles Kurbelzugsystem
  - (2) Robuster Spannkopf
  - (3) Manuelle Kontrolle über die Bespanngeschwindigkeit
  - (4) Gewichtseinstellung von 9 bis 102 Pfund / 4 bis 46 KG
  - (5) Ein Marker in der KG-Anzeige markiert 3 Pfund
  - (6) Doppeltes Display in Pfund/Kilogramm - praktisch für verschiedene Anwender

Parameter			
Farbe:	Schwarz	Passend für:	Tennis-, Badminton- & Squashrackets
Gewicht:	Netto 22,45kg	Größe:	83*37*54cm

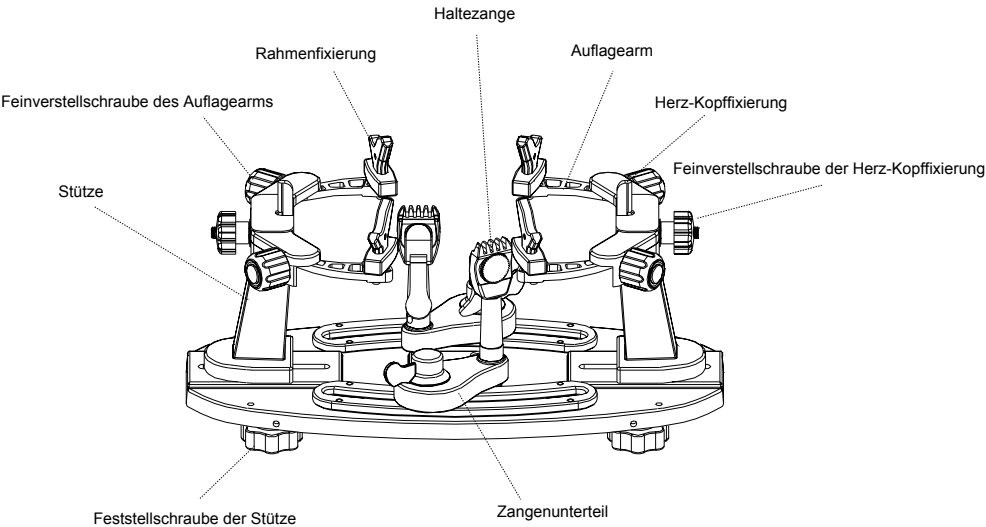
Nr. 1 Bestandteile und Inbetriebnahme

Liste der enthaltenen Teile

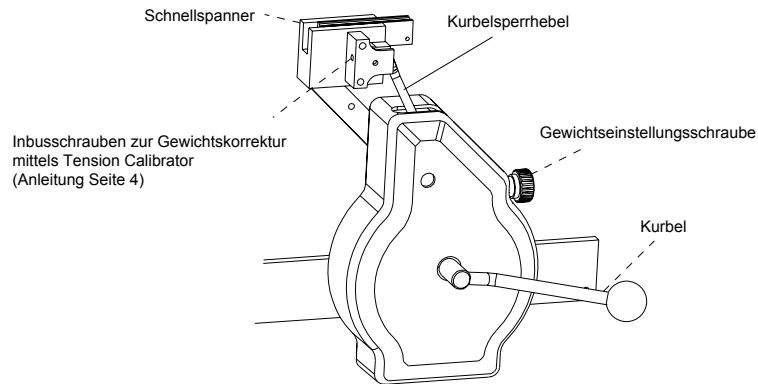
! Bitte prüfen Sie bei Erhalt Ihrer Pro's Pro Comet den Inhalt auf seine Vollständigkeit !

 2.5mm/3mm/4mm/5mm/6mm				
Inbusschlüssel 5 Stück	Schrauben zur Befestigung der Säule 4 Stück	Rahmenfixierung 4 Stück	Haltezangen 2 Stück	Kurbel 1 Stück

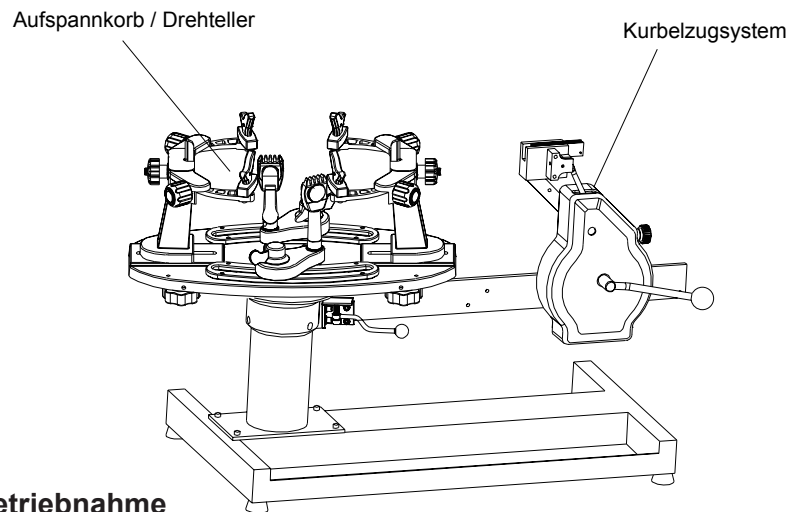
1. Aufspannkorb / Drehteller



## 2. Kurbelzugsystem



## 3. Übersicht

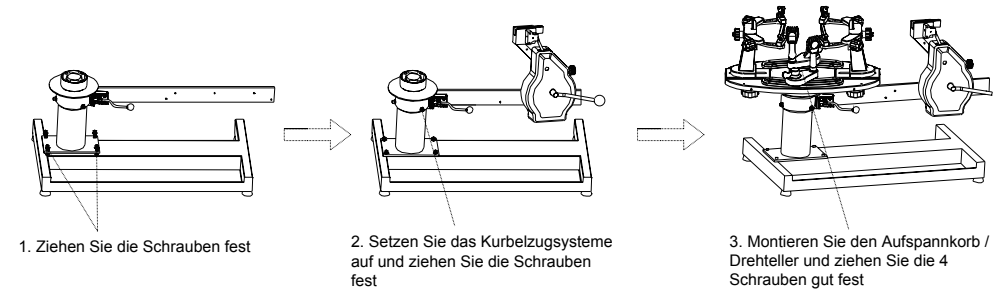


## 4. Inbetriebnahme

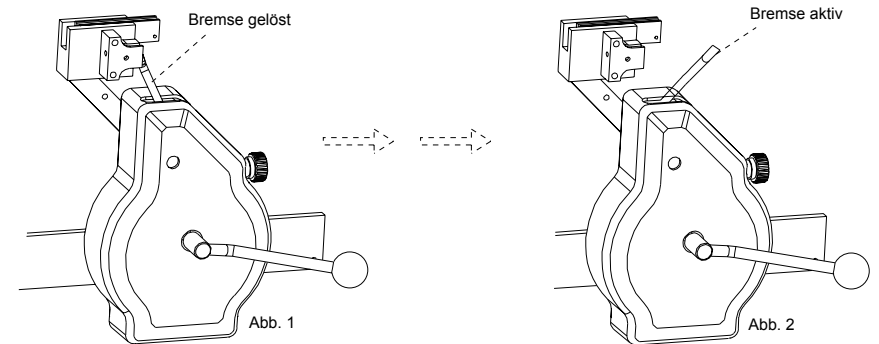
- ① Montieren Sie die Säule auf die Bodenplatte. Nutzen Sie dazu die 4 mitgelieferten Schraubensets.
- ② Montieren Sie das Kurbelzugsystem auf die Laufschiene. Ziehen Sie dann die Schrauben am Ende der Laufschiene fest.
- ③ Lösen Sie die 4 Schrauben auf der Oberseite der Säule. Setzen Sie dort den Aufspannkorb/Drehteller rauf und fixieren diesen mit den 4 Schrauben.

②

Bitte nutzen Sie für alle Arbeitsschritte die mitgelieferten Inbusschlüssel



## Nr. 2 Bedienungsanleitung



Das Gewicht wird mittels der Gewichtseinstellschraube rechts, auf der Rückseite der Kurbel eingestellt.

Das eingestellte Zuggewicht kann dann auf der Skala (in Kilogramm und Pfund) abgelesen werden.

Sobald eine Zugkraft auf den Spannkopf einwirkt (d.h. die Saite, die durch den Schnellspanner aufgrund der Bewegung der Kurbel nach hinten, gespannt wird) wird die Bremse automatisch - sobald das eingestellte Gewicht erreicht wurde - ausgelöst. Der Kurbelsperrehebel springt dabei aus seiner Verankerung (Abb 2). Der Spannkopf kann dann nicht mehr bewegt werden. Die Saite kann nun abgeklummt werden.

Zum Lösen der Bremse den Sperrhebel einfach wieder in die Verankerung drücken (Abb 1).

③